



■ JENA LICHTSTADT.

# Grüne Klimaoasen im urbanen Stadtraum Jenas

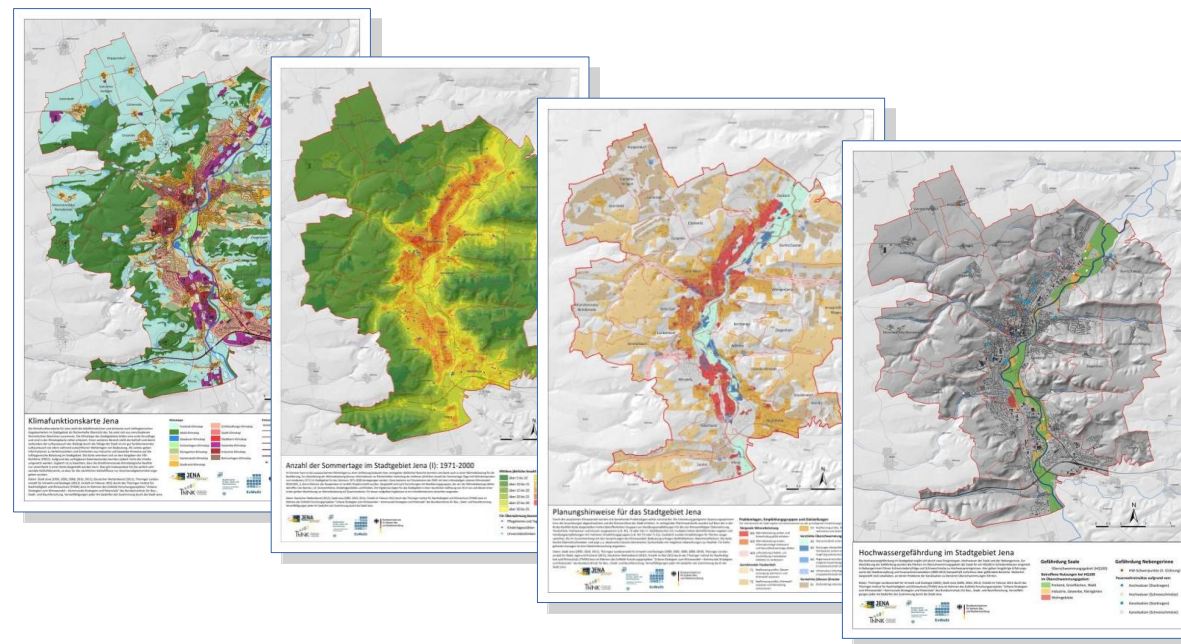
Anya Schwamberger | Stadt Jena | Fachdienst Stadtentwicklung | "Fit für den Sommer: Wie können naturbasierte Lösungen Kommunen resilienter machen?"

# Ausgangsbasis: JenKAS - die Jenaer KlimaAnpassungsStrategie

- Integrierte Betrachtung der Auswirkungen des Klimawandels im gesamten Stadtgebiet und Ableitung von geeigneten Anpassungsstrategien
- Zentrale Handlungsfelder in Jena: Überhitzung, Trockenheit, Starkregen, Überschwemmungen, Erosion



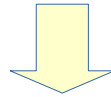
**15.05.2013:  
Stadtratsbeschluss**



## Der JenKAS-Umsetzungsprozess

### ... wie die Strategie in lokales Handeln umgesetzt wird

- Regelmäßige Treffen der JenKAS-Arbeitsgruppe

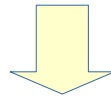


- Ideenschmiede und Anschub neuer Projekte, seit 2013 u.a.

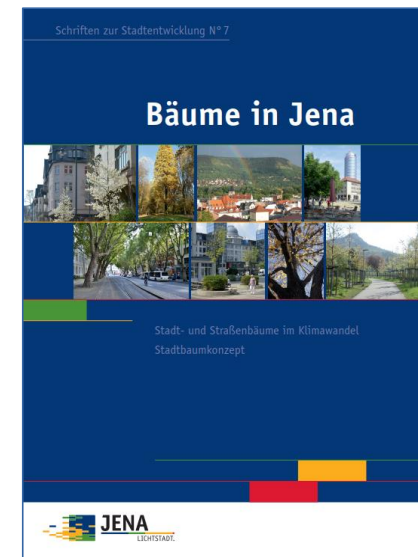
# Der JenKAS-Umsetzungsprozess

## ... wie die Strategie in lokales Handeln umgesetzt wird

- Regelmäßige Treffen der JenKAS-Arbeitsgruppe



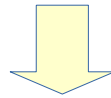
- Ideenschmiede und Anschub neuer Projekte, seit 2013 u.a.
  - **Projekt „Stadt- und Straßenbäume im Klimawandel“ (2014-2016)**



# Der JenKAS-Umsetzungsprozess

## ... wie die Strategie in lokales Handeln umgesetzt wird

- Regelmäßige Treffen der JenKAS-Arbeitsgruppe



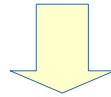
- Ideenschmiede und Anschub neuer Projekte, seit 2013 u.a.
  - **Projekt „Stadt- und Straßenbäume im Klimawandel“ (2014-2016)**
  - **Klimaanpassung in Kitas und Grundschulen (2017-2018)**



# Der JenKAS-Umsetzungsprozess

## ... wie die Strategie in lokales Handeln umgesetzt wird

- Regelmäßige Treffen der JenKAS-Arbeitsgruppe



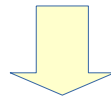
- Ideenschmiede und Anschub neuer Projekte, seit 2013 u.a.
  - **Projekt „Stadt- und Straßenbäume im Klimawandel“ (2014-2016)**
  - **Klimaanpassung in Kitas und Grundschulen (2017-2018)**
  - **Projekt „Grüne Klimaoasen im urbanen Stadtraum Jena“ im ExWoSt-Modellvorhaben „Green Urban Labs“ (2016-2021)**



## B.) Der JenKAS-Umsetzungsprozess


### ... wie die Strategie in lokales Handeln umgesetzt wird

- Regelmäßige Treffen der JenKAS-Arbeitsgruppe



- Ideenschmiede und Anschub neuer Projekte, seit 2013 u.a.
  - **Projekt „Stadt- und Straßenbäume im Klimawandel“ (2014-2016)**
  - **Klimaanpassung in Kitas und Grundschulen (2017-2018)**
  - **Projekt „Grüne Klimaoasen im urbanen Stadtraum Jenas“ im ExWoSt-Modellvorhaben „Green Urban Labs“ (2016-2021)**
  - **Temperaturmessungen auf Straßenbahnen und Entsorgungsfahrzeugen (seit 2020)**
  - **Stadtklimakonzept (seit 2020)**
  - **Klimaanpassungskoordinator seit 2022**
  - **Hitzeaktionsplan (derzeit Beauftragung, Umsetzung zeitnah geplant)**

## Projekt „Grüne Klimaoasen im urbanen Stadtraum Jenas“

- Städtische Wärmeinsel wird sich ausweiten und intensivieren  
– Wärmebelastung für Bevölkerung wird stark zunehmen
- 
- Trotz wachsender Stadt bei zugleich begrenzter Flächenverfügbarkeit – frühzeitig Handlungsstrategie entwickeln und umsetzen!
  - Ausgleichende (Grün-)Flächen dort entwickeln, wo sie benötigt werden!
  - Im gesamten Stadtgebiet sollen in kurzer Entfernung frei zugängliche Orte mit einem angenehmen Klima geschaffen/erhalten werden = **Urbane Klimaoase** (UKO), damit verbundene Ziele:
    - ✓ **Verbesserung der Lebensqualität der Bürgerinnen und Bürger an heißen Tagen**
    - ✓ **Oasen sollen multifunktional sein und weitere Ökosystemleistungen erbringen**
    - ✓ **zusammenhängendes, flächendeckendes Netz bilden**



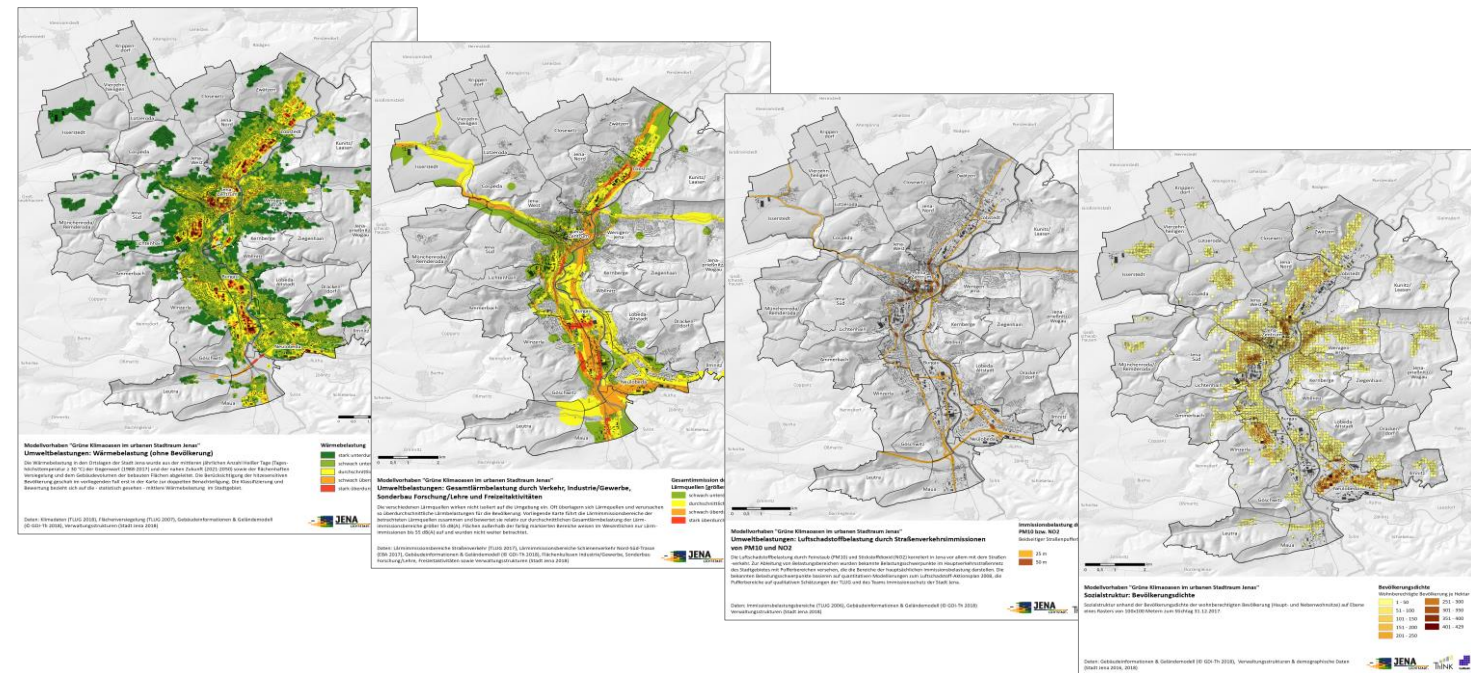


# Baustein 1: Analyse

## Erarbeitung wissenschaftlicher Grundlagen für die Konzeptarbeit

### Ermittlung der stadträumlichen Belastungen:

- Thermische Belastungen im Stadtgebiet (aktuell/zukünftig)
- Ermittlung von Umweltbelastungen (Lärm, Immissionen)
- Bevölkerungsdichte



# Baustein 1: Analyse

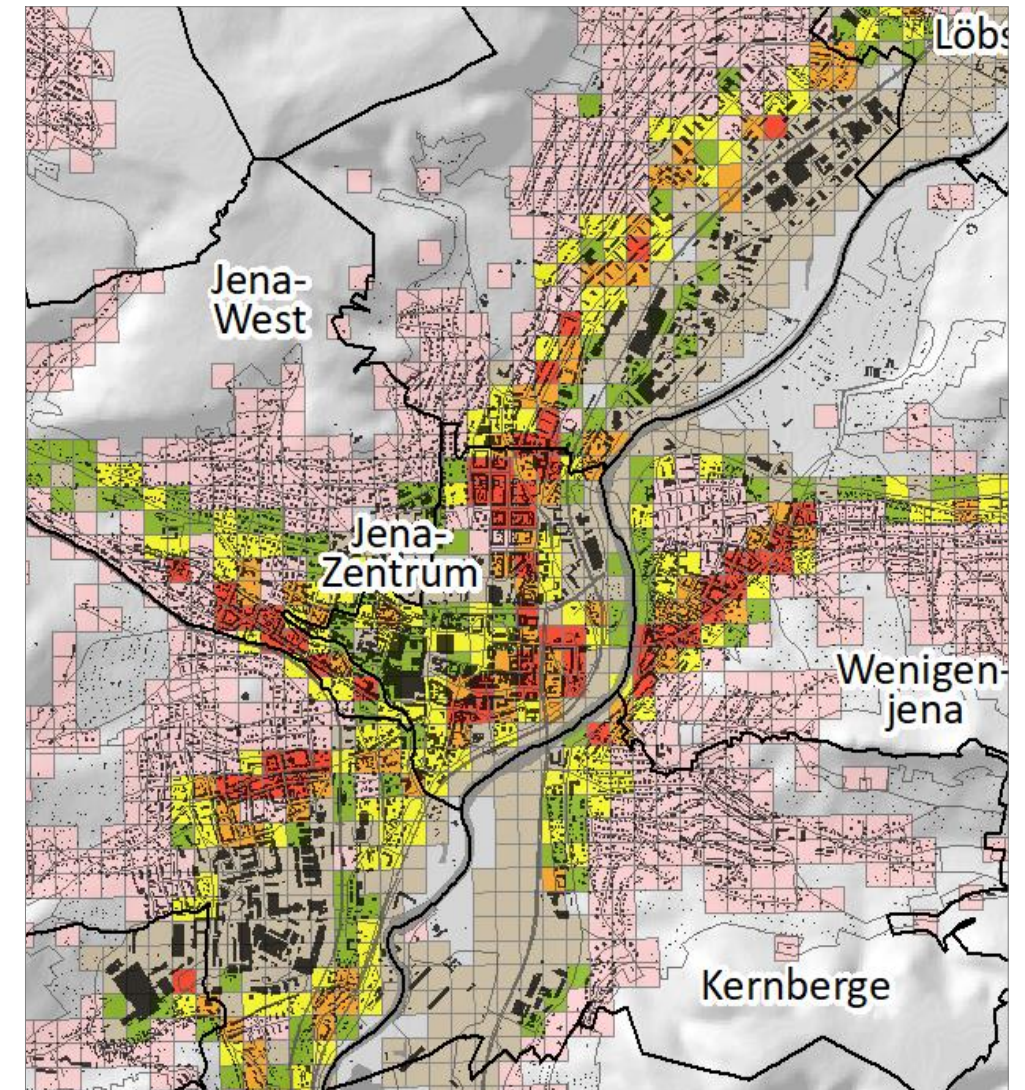
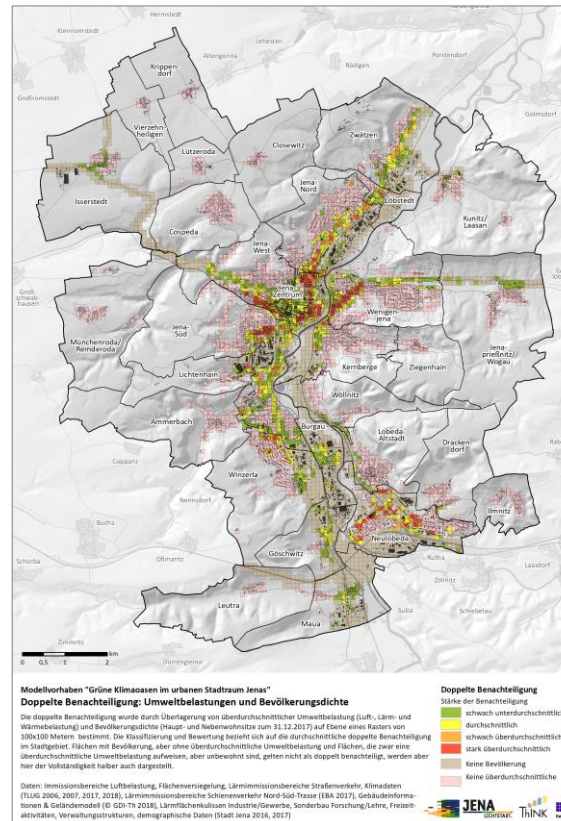
## Ermittlung der stadträumlichen Belastungen: Doppelte Benachteiligung

Überdurchschnittliche Umweltbelastung und hohe Bevölkerungsdichte

### Doppelte Benachteiligung

Stärke der Benachteiligung

- schwach unterdurchschnittlich
- durchschnittlich
- schwach überdurchschnittlich
- stark überdurchschnittlich
- Keine Bevölkerung
- Keine überdurchschnittliche



# Baustein 1: Analyse

## Ermittlung der stadträumlichen Entlastungen: Erfassung der Potenziale (bestehende Grünflächen) = Angebot

### 1. Arbeitsschritt:

Vorauswahl per Luft- und Schrägluftbild:

**593 UKO-Kandidaten**

### 2. Arbeitsschritt:

Geländekampagne mit dem Ziel der Erfassung, ob man sich hier an einem heißen Tag erholen könnte z.B.

Ausstattung, Begehbarkeit:

**243 urbane Klimaoasen**

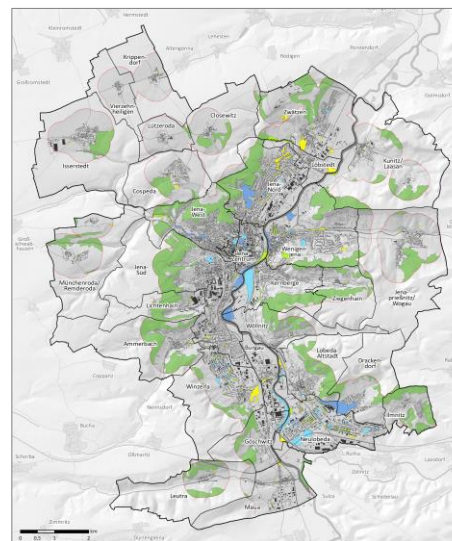
(+ 51 Wald-Klimaoasen)

incl. bestehender Qualitäten ermittelt

#### Bewertungsergebnis

Qualität (und Anzahl) der Klimaoasen

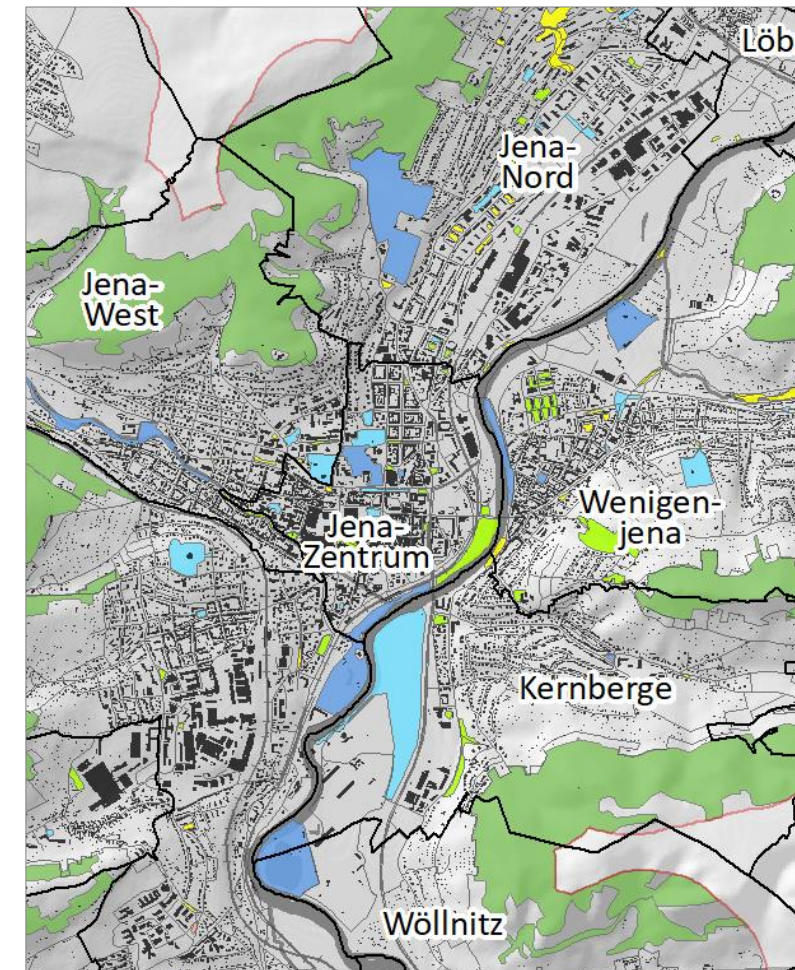
- stark unterdurchschnittlich (5)
- schwach unterdurchschnittlich (87)
- durchschnittlich (83)
- schwach überdurchschnittlich (53)
- stark überdurchschnittlich (15)
- Wald-Klimaoasen (nicht bewertet)



**Modellurbanen „Grüne Klimaoasen im urbanen Stadtraum Jena“**  
**Klimaoasen: Bewertung urbaner Klimaoasen**  
 Nach der Geländekampagne wurden die Daten für die urbanen Klimaoasen aufbereitet, die Kriterien in den einzelnen Gruppen zusammengefasst und die Klimaoasengruppen in einem gewichteten Mittelwert zusammengeführt. Die Gewichte wurden in der Prioritätengruppe abgelesen. Im Ergebnis erhielt jede urbane Klimaoase einen Wert zwischen 0 und 2 (ausgewiesen (Score), der ihre Qualität hinsichtlich der präferierten Ausstattungsmerkmale widerspiegelt. Ein darauf folgende weitere Klassifizierung und Bewertung orientierte sich am statistischen Durchschnittswert aller urbanen Klimaoasen im Stadtgebiet. Waldflächen konnten nicht bewertet werden, stellen aber wichtige Erholungsräume bzw. Klimaoasen für die Bevölkerung dar.

**Bewertungsergebnis**  
 Qualität (und Anzahl) der Klimaoasen  
 stark unterdurchschnittlich (5)  
 schwach unterdurchschnittlich (87)  
 durchschnittlich (83)  
 schwach überdurchschnittlich (53)  
 stark überdurchschnittlich (15)  
 Wald-Klimaoasen (nicht bewertet)

Daten: Gebäudeinformationen & Geländemerkmal (© 2017-2018), Verwaltungsinformation (Stadt Jena 2018)



# Baustein 1: Analyse

## Ermittlung der stadträumlichen Entlastungen: Ableitung der Erreichbarkeit = Einzugsgebiet

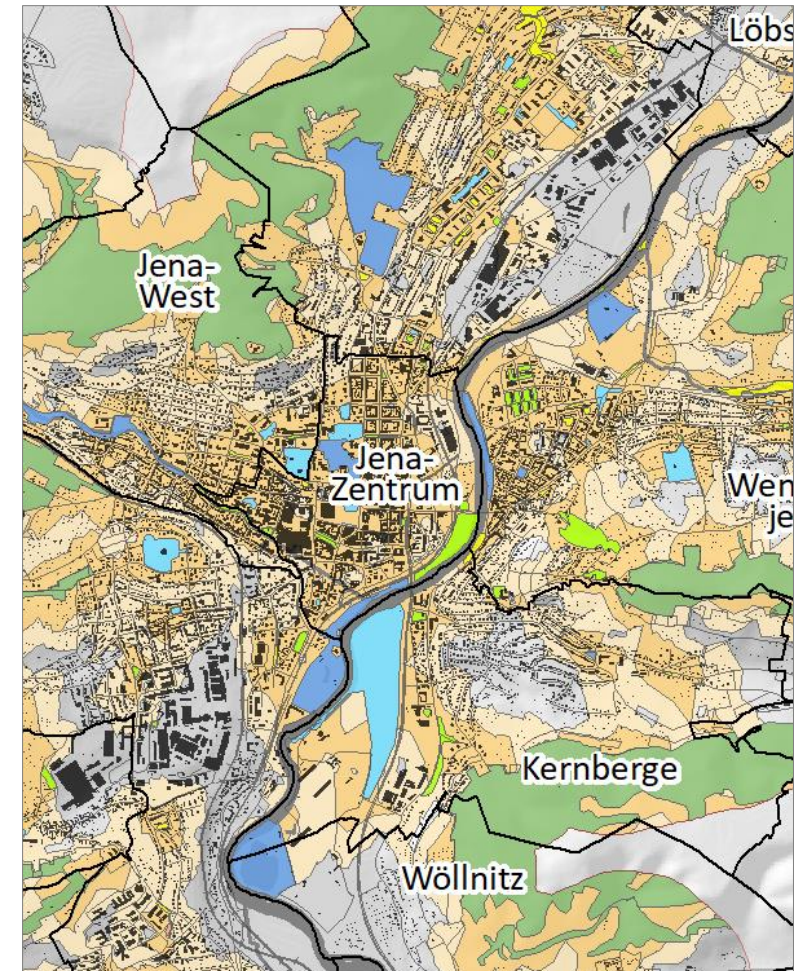
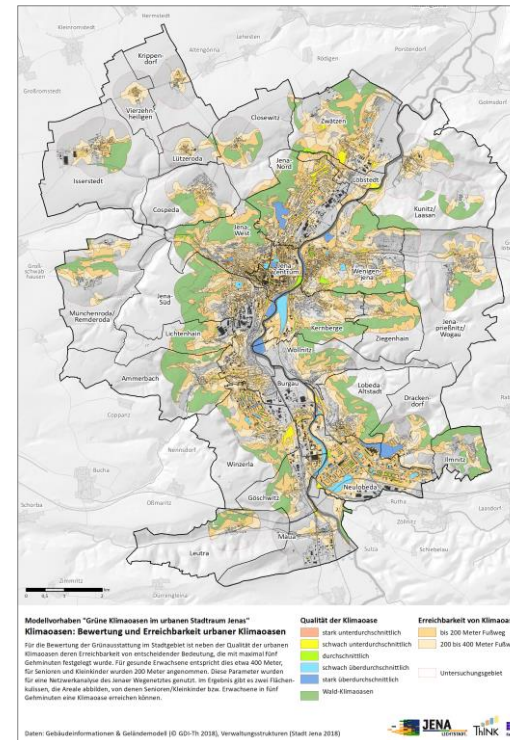
### Kriterium:

in 5 Minuten auf bestehendem Wegenetz fußläufig erreichbar

- Gesunde Erwachsene: 400 Meter
- Kinder und Senioren: 200 Meter

#### Erreichbarkeit von Klimaoasen

- bis 200 Meter Fußweg
- 200 bis 400 Meter Fußweg



## Baustein 1: Analyse

### Zusammenfassung der Grundlagen

Verschneidung von **doppelt benachteiligten Bereichen** (Defizite) mit Informationen zur **Grünflächenversorgung** (Quantität, Qualität, Erreichbarkeit - Angebote)



**Identifikation der Qualität der vorhandenen UKOs**



**Identifikation der defizitären Bereiche**







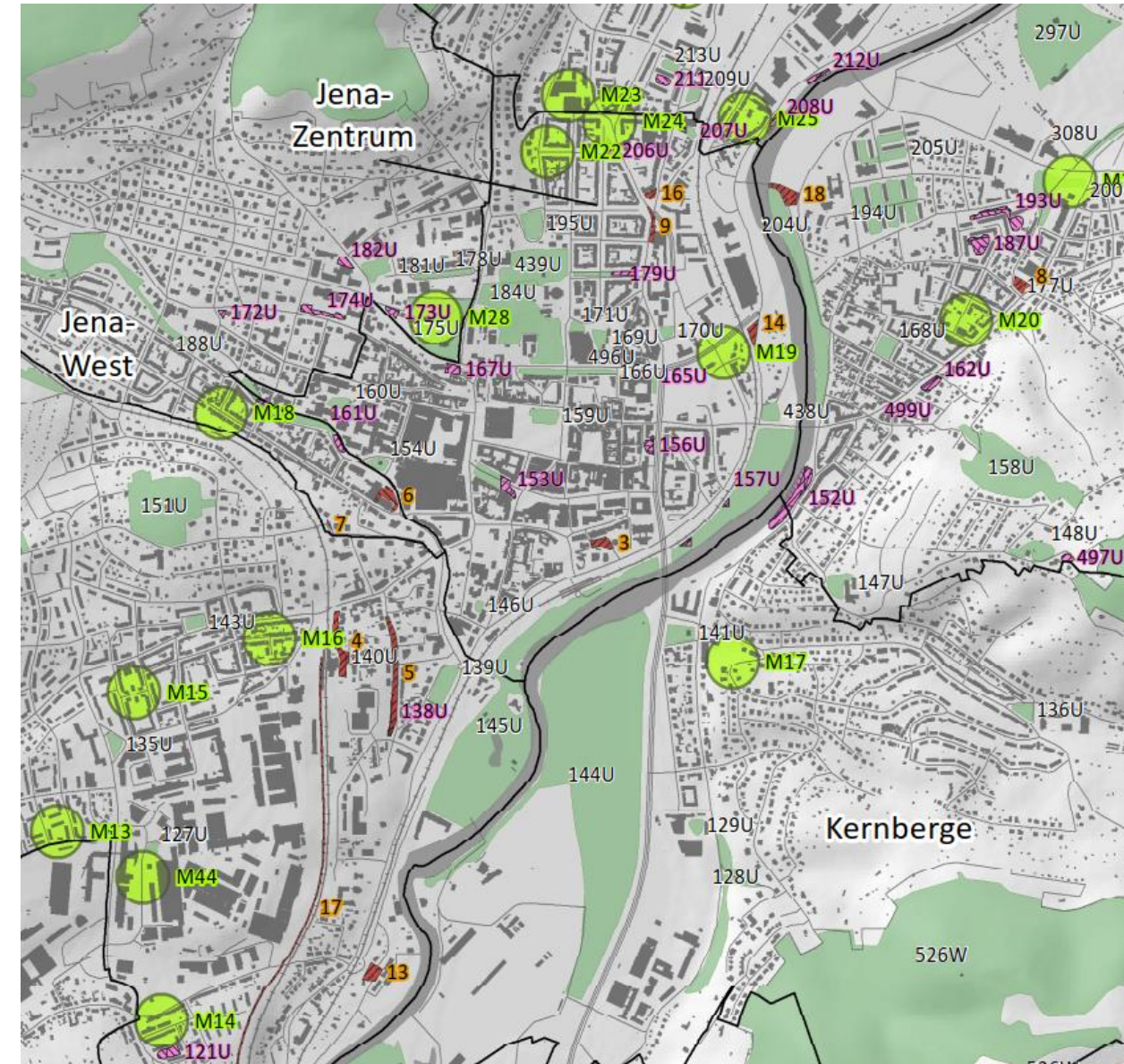
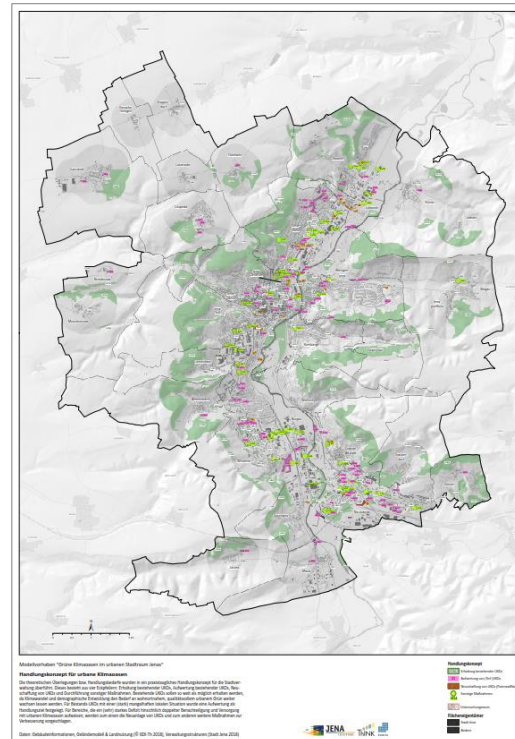
## Baustein 2: Handlungskonzept: Plan

Konkrete Handlungsempfehlungen

- Handlungsziele für bestehende Klimaoasen
- Vorschlag neuer Standorte für Klimaoasen

### Handlungskonzept

-  Erhaltung bestehender UKOs
-  Aufwertung von (Teil-)UKOs
-  Neuschaffung von UKOs (Potenzialflächen)
-  Sonstige Maßnahmen




# Baustein 2: Inhalte Handlungskonzept: Steckbriefe UKOs

## Steckbriefe für 243 bestehende Klimaoasen

**JENA LICHTSTADT.** Steckbrief der bestehenden urbanen Klimaoase (UKO) Nummer 156U

Dieser Steckbrief wurde im Rahmen des Projektes „Grüne Klimaoasen im urbanen Stadtraum Jena“ erstellt. Erläuterungen zu den unten genannten Beurteilungskriterien finden sich im separaten Erläuterungsblatt.



Eckdaten	
Nummer	156U
Raumtyp	urban
Ortsteil	Jena-Zentrum
Lage	zwischen Löbdergraben und Unterlauengasse
Eigentümer und ggf. Anteil	Stadt Jena (88 %), privat (12 %)
Flurstücke, größtes, Anteil	Insgesamt 5 160304-001-0348/0008 (40 %)
Fördergebiet und ggf. Anteil	Modellvorhaben der Stadterneuerung Jena, Teilgebiet I - Altstadt
UKO-Score	0,34 (durchschnittlich)
Anmerkungen	stark befahren; östliche Hecke empfehlenswert

Flächenform und -größe		
K1	Flächengröße (ha)	0,08
K2	Flächenform	1,28
Flächenstruktur		
K3	Versiegelungsgrad	4,21
K4	Wasserflächen (m²)	-
K7	Hecken und Büsche (m²)	50
K8	Sonstige Grünelemente	-
K9	Strukturvielfalt	2
Baumbestand		
K5	Baumflächen (m²)	-
K6	Einzelbäume	6
K10	Vitalität des Baumbestandes	0,8
K11	Angepasstheit des Baumbestandes	1,3
Wasser- und -entsorgung		
K12	Klimatische Wasserbilanz im Sommerhalbjahr (mm)	-149
K13	Versickerungsseignung	2
K14	Grundwasserspiegel (m)	2


Aufenthaltsqualität		
K15	Strahlungssumme im Sommerquartal (kWh/m²)	239
K16	Sitzgelegenheiten	6
K17	davon beschattet	-
K18	Trinkbrunnen	nein
K19	Öffentliche Toiletten	nein
K20	Spielgeräte	nein
K21	davon beschattet	keine
K22	Versorgungsmöglichkeiten in der Nähe	Restaurant, Supermarkt o.ä.
K23	Mülleimer	ja
Zugänglichkeit		
K24	Anzahl und Richtungen der Zugänge	zwei Zugänge, zwei Richtungen
K25	Zugangszeit	unbeschränkt
K26	Zugangskosten	nein
K27	Barrierefreiheit	keine
K28	Geländeeinschränkungen	nein
Biodiversität		
K29	Biodiversität	0,21
K30	Flächen mit Schutzstatus (m²)	-

Entwicklungsziele:	Umsetzung:
<ul style="list-style-type: none"> <li>Grünfläche stellt sich als unternutzt dar</li> <li>für Standort mitten im Zentrum sollte die Qualität der Ausstattung hinsichtlich des Grüns und des Aufenthaltes erhöht werden</li> <li>Abgleich mit langfristigen Sanierungszielen nötig</li> </ul>	kurzfristig

Grüne Klimaoasen im urbanen Stadtraum Jena

**JENA LICHTSTADT.** Steckbrief der bestehenden urbanen Klimaoase (UKO) Nummer 153U

Dieser Steckbrief wurde im Rahmen des Projektes „Grüne Klimaoasen im urbanen Stadtraum Jena“ erstellt. Erläuterungen zu den unten genannten Beurteilungskriterien finden sich im separaten Erläuterungsblatt.



Quelle: Matthias Lerm, 2010

Eckdaten	
Nummer	153U
Raumtyp	urban
Ortsteil	Jena-Zentrum
Lage	Teichgraben
Eigentümer und ggf. Anteil	Stadt Jena
Flurstücke, größtes, Anteil	Insgesamt 3 160304-001-0398/0002 (96 %)
Fördergebiet und ggf. Anteil	-
UKO-Score	0,41 (durchschnittlich)
Anmerkungen	Sitzplätze an Bushaltestellen

Flächenform und -größe		
K1	Flächengröße (ha)	0,35
K2	Flächenform	1,49
Flächenstruktur		
K3	Versiegelungsgrad	1,35
K4	Wasserflächen (m²)	-
K7	Hecken und Büsche (m²)	-
K8	Sonstige Grünelemente	-
K9	Strukturvielfalt	1
Baumbestand		
K5	Baumflächen (m²)	-
K6	Einzelbäume	23
K10	Vitalität des Baumbestandes	1,0
K11	Angepasstheit des Baumbestandes	1,0
Wasser- und -entsorgung		
K12	Klimatische Wasserbilanz im Sommerhalbjahr (mm)	-144
K13	Versickerungsseignung	1
K14	Grundwasserspiegel (m)	6


Aufenthaltsqualität		
K15	Strahlungssumme im Sommerquartal (kWh/m²)	150
K16	Sitzgelegenheiten	6
K17	davon beschattet	6
K18	Trinkbrunnen	nein
K19	Öffentliche Toiletten	nein
K20	Spielgeräte	nein
K21	davon beschattet	keine
K22	Versorgungsmöglichkeiten in der Nähe	Restaurant, Supermarkt o.ä.
K23	Mülleimer	ja
Zugänglichkeit		
K24	Anzahl und Richtungen der Zugänge	vier Zugänge, zwei Richtungen
K25	Zugangszeit	unbeschränkt
K26	Zugangskosten	nein
K27	Barrierefreiheit	Hauptwege
K28	Geländeeinschränkungen	nein
Biodiversität		
K29	Biodiversität	0,21
K30	Flächen mit Schutzstatus (m²)	-

Entwicklungsziele:	Umsetzung:
<ul style="list-style-type: none"> <li>UKO stellt sich hier als mit Platanen-überstendenden Straßenraum dar</li> <li>sehr schattiger Platz – Aufwertung mit mehr Sitzgelegenheit sehr sinnvoll</li> <li>Standortverbesserung der Platanen sowie die Anlage eines Rasengleises wären sinnvoll</li> </ul>	mittelfristig

Grüne Klimaoasen im urbanen Stadtraum Jena

**JENA LICHTSTADT.** Steckbrief der bestehenden urbanen Klimaoase (UKO) Nummer 159U

Dieser Steckbrief wurde im Rahmen des Projektes „Grüne Klimaoasen im urbanen Stadtraum Jena“ erstellt. Erläuterungen zu den unten genannten Beurteilungskriterien finden sich im separaten Erläuterungsblatt.



Eckdaten	
Nummer	159U
Raumtyp	urban
Ortsteil	Jena-Zentrum
Lage	Eichplatz
Eigentümer und ggf. Anteil	Stadt Jena
Flurstücke, größtes, Anteil	Insgesamt 2 160304-001-0114/0003 (97 %)
Fördergebiet und ggf. Anteil	Modellvorhaben der Stadterneuerung Jena, Teilgebiet I - Altstadt
UKO-Score	0,47 (schwach)
Anmerkungen	nicht nutzbare Schattenbereiche

Flächenform und -größe		
K1	Flächengröße (ha)	0,24
K2	Flächenform	1,21
Flächenstruktur		
K3	Versiegelungsgrad	2,08
K4	Wasserflächen (m²)	-
K7	Hecken und Büsche (m²)	48
K8	Sonstige Grünelemente	-
K9	Strukturvielfalt	2
Baumbestand		
K5	Baumflächen (m²)	-
K6	Einzelbäume	24
K10	Vitalität des Baumbestandes	0,2
K11	Angepasstheit des Baumbestandes	1,3
Wasser- und -entsorgung		
K12	Klimatische Wasserbilanz im Sommerhalbjahr (mm)	-148
K13	Versickerungsseignung	1
K14	Grundwasserspiegel (m)	9

Aufenthaltsqualität		
K15	Strahlungssumme im Sommerquartal (kWh/m²)	263
K16	Sitzgelegenheiten	36
K17	davon beschattet	9
K18	Trinkbrunnen	nein
K19	Öffentliche Toiletten	nein
K20	Spielgeräte	ja
K21	davon beschattet	keine
K22	Versorgungsmöglichkeiten in der Nähe	Restaurant, Supermarkt o.ä.
K23	Mülleimer	ja
Zugänglichkeit		
K24	Anzahl und Richtungen der Zugänge	viele Zugänge bzw. offen, vier Richtungen
K25	Zugangszeit	unbeschränkt
K26	Zugangskosten	nein
K27	Barrierefreiheit	Hauptwege
K28	Geländeeinschränkungen	nein
Biodiversität		
K29	Biodiversität	0,21
K30	Flächen mit Schutzstatus (m²)	-

Entwicklungsziele:	Umsetzung:
<ul style="list-style-type: none"> <li>vorhandener Grünbereich am Eichplatz</li> <li>wird im Zuge der Neubebauung um- bzw. neu gestaltet</li> </ul>	kurzfristig

Grüne Klimaoasen im urbanen Stadtraum Jena

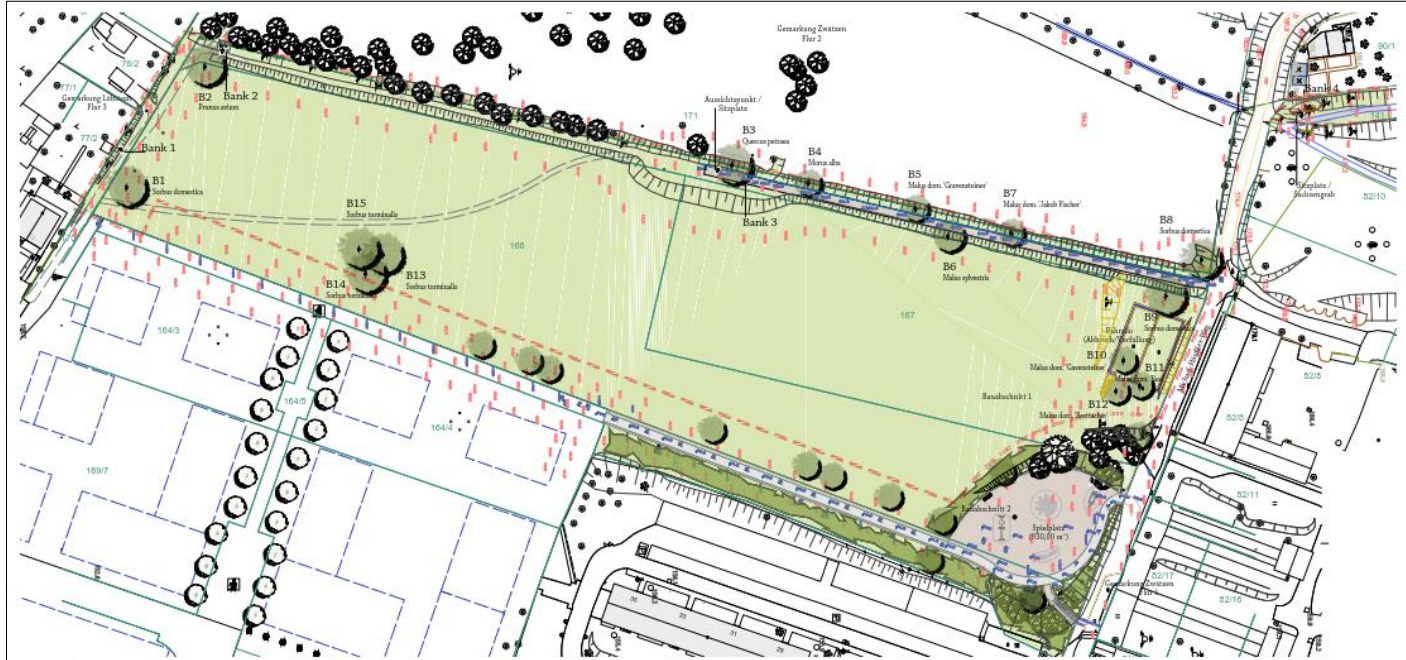


## Fazit: Erfolgsfaktoren für gute urbane Klimaoasen und grüne Stadtplätze

- **Hohe Aufenthaltsqualität** mit attraktiven Sitzgelegenheiten, abwechslungsreichen Grünstrukturen und Spielelementen: Immer auch mit Schattenbereichen!
- Soweit möglich **Bäume pflanzen** – idealer Schattenspender und Verdunstungskühler im Sommer. Wenn nicht umsetzbar, dann mit möglichst begrünten Pergolen u.ä. arbeiten.
- Für Bäume **größtmöglichen Wurzelraum** absichern (z.B. Baumgruben verbinden). Bäume an Extremstandorten mit smarten automatischen Bewässerungssystemen ausstatten (verringert Manpower).
- **Regenwasser nutzen** (auch von Dachflächen): Versickern und (zwischen-)speichern (Bewässerung: Wichtig für gute Begrünung – dann auch hohe Verdunstungseffekte + gedrosselter Starkregenabfluss – Stichwort Schwammstadt).
- **Erlebbares Nass mitplanen** (Wasserelemente, Trinkbrunnen sowie Zugängigkeit an bestehende Gewässer).
- Möglichst **vielgestaltige und vielfältige Grünelemente** (diverse Vegetationsstrukturen sowie boden- und wandgebundene Fassadenbegrünungen): sie kühlen und bringen weitere Wohlfahrtswirkungen und Biodiversität.
- **Barrierefreie, direkte Erreichbarkeit** zu Fuß oder per Rad aus umliegenden Quartieren sichern.
- **Helle** (nicht weiße!) **Oberflächen** verwenden. Nach Möglichkeit unversiegelte Bereiche schaffen.



# Bauliche Umsetzungen erster Klimaoasen: UKO am Heiligenberg



Umsetzung UKO 275 Heiligenberg  
Kategorie Aufwertung empfohlen




# Bauliche Umsetzungen erster Klimaoasen: UKO Schützenhofstraße



■ JENA LICHTSTADT. Steckbrief der bestehenden urbanen Klimaoase (UKO) Nummer 504U

Dieser Steckbrief wurde im Rahmen des Projektes „Grüne Klimaoasen im urbanen Stadtraum Jena“ erstellt. Erläuterungen zu den unten genannten Beurteilungskriterien finden sich im separaten Erläuterungsblatt.

Eckdaten	
Nummer	504U
Raumtyp	urban
Ortsteil	Jena-Nord
Lage	entlang nordöstlicher Schützenhofstraße
Eigentümer und ggf. Anteil	privat (54 %), Stadt Jena (46 %)
Flurstücke, größtes, Anteil	Insgesamt 22 160307-003-0400/0001 (28 %)
Fördergebiet und ggf. Anteil	-
UKO-Score	0,22 (schwach unterdurchschnittlich)
Anmerkungen	-



Flächenform und -größe		
K1	Flächengröße (ha)	1,8
K2	Flächenform	2,06
Flächenstruktur		
K3	Versiegelungsgrad	2,45
K4	Wasserflächen (m²)	-
K7	Hecken und Büsche (m²)	20
K8	Sonstige Grünelemente	-
K9	Strukturvielfalt	2
Baumbestand		
K5	Baumflächen (m²)	-
K6	Einzelbäume	113
K10	Vitalität des Baumbestandes	-
K11	Angepasstheit des Baumbestandes	2,0
Wasser- und -entsorgung		
K12	Klimatische Wasserbilanz im Sommerhalbjahr (mm)	-146
K13	Versickerungsseignung	3
K14	Grundwasserspiegel (m)	13

Aufenthaltsqualität		
K15	Strahlungssumme im Sommerquartal (kWh/m²)	296
K16	Sitzgelegenheiten	12
K17	davon beschattet	6
K18	Trinkbrunnen	nein
K19	Öffentliche Toiletten	nein
K20	Spielgeräte	nein
K21	davon beschattet	keine
K22	Versorgungsmöglichkeiten in der Nähe	Kiosk, Laden o.ä.
K23	Mülleimer	nein
Zugänglichkeit		
K24	Anzahl und Richtungen der Zugänge	viele Zugänge bzw. offen, vier Richtungen
K25	Zugangszeit	unbeschränkt
K26	Zugangskosten	nein
K27	Barrierefreiheit	Hauptwege
K28	Gelände Einschränkungen	nein
Biodiversität		
K29	Biodiversität	0,21
K30	Flächen mit Schutzstatus (m²)	-

Entwicklungsziele:	Umsetzung:
Grünzug Schützenhofstraße - soll im Rahmen einer Förderung in 2022 zur urbanen Klimaoase qualifiziert werden	kurzfristig

Grüne Klimaoasen im urbanen Stadtraum Jena



Verbesserung der UKO 504 Schützenhofstraße  
Kategorie Aufwertung empfohlen



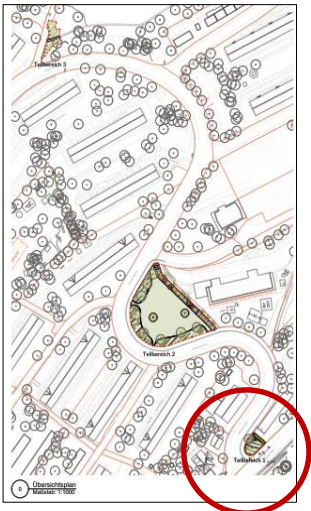
# Bauliche Umsetzungen erster Klimaoasen: UKO Schützenhofstraße

## Teilbereich 1

Rasen zu  
artenreicher  
Blühwiese

Baum +  
Sträucher + Bank

Insektenhotel  
(Betreibung  
durch Schule)



# Bauliche Umsetzungen erster Klimaoasen: UKO Schützenhofstraße



## Teilbereich 2

Treppenlauf in praller Sonne und erschließt Kita – jetzt mit Staudenband – Großsträuchern und Bäumen + Öffnung zur Wiese auf Höhe Eingang Kita



# Bauliche Umsetzungen erster Klimaoasen: UKO Schützenhofstraße

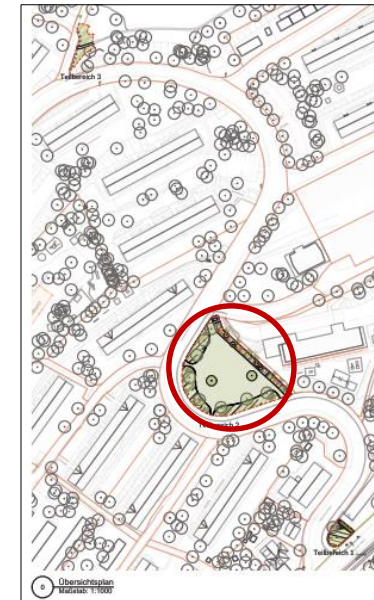


## Teilbereich 2

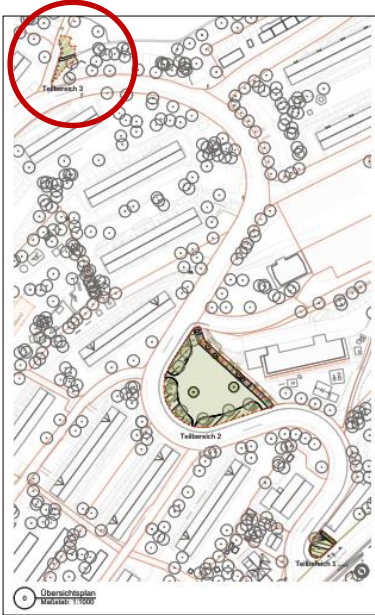
Am Rand (in Richtung Straße) Rasen zu artenreicher Blühwiese umgestaltet.

In der Mitte als Rasen belassen, um die Fläche nutzen zu können (Spielen, im Winter Rodeln).

2 große Bäume auf der Wiese



# Bauliche Umsetzungen erster Klimaoasen: UKO Schützenhofstraße



## Teilbereich 3

**Grünfläche wurde durch illegal parkende Autos teilversiegelt + Zugang versperrt + Grünzug zerteilt**

**Entsiegelung und Renaturierung – mit Steinen vor weiterer Nutzung als Stellplatz abgesichert und Zugang zu Grünfläche gewährleistet**




# Bauliche Umsetzungen erster Klimaoasen: Klimaoase Lindenallee

Umsetzung UKO 270 Lindenallee: Kategorie Aufwertung empfohlen – es wurden 7 Bänke aufgestellt

■ JENA LICHTSTADT. Steckbrief der bestehenden urbanen Klimaoase (UKO) Nummer 270U

Dieser Steckbrief wurde im Rahmen des Projektes „Grüne Klimaoasen im urbanen Stadtraum Jena“ erstellt. Erläuterungen zu den unten genannten Beurteilungskriterien finden sich im separaten Erläuterungsblatt.



Eckdaten	
Nummer	270U
Raumtyp	urban
Ortsteil	Zwätzen
Lage	Wiesen- Ecke Brückenstraße
Eigentümer und ggf. Anteil	privat (67 %), Stadt Jena (33 %)
Flurstücke, größtes, Anteil	Insgesamt 7 160312-003-0044/0013 (30 %)
Fördergebiet und ggf. Anteil	-
UKO-Score	0,17 (schwach unterdurchschnittlich)
Anmerkungen	-

Flächenform und -größe		
K1	Flächengröße (ha)	0,21
K2	Flächenform	1,63
Flächenstruktur		
K3	Versiegelungsgrad	1,52
K4	Wasserflächen (m²)	-
K7	Hecken und Büsche (m²)	-
K8	Sonstige Grünelemente	-
K9	Strukturvielfalt	1
Baumbestand		
K5	Baumflächen (m²)	-
K6	Einzelbäume	21
K10	Vitalität des Baumbestandes	0,3
K11	Angepasstheit des Baumbestandes	3,0
Wasserver- und -entsorgung		
K12	Klimatische Wasserbilanz im Sommerhalbjahr (mm)	-159
K13	Versickerungsseignung	2
K14	Grundwasserspiegel (m)	3

Aufenthaltsqualität		
K15	Strahlungssumme im Sommerquartal (kWh/m²)	183
K16	Sitzgelegenheiten	-
K17	davon beschattet	-
K18	Trinkbrunnen	nein
K19	Öffentliche Toiletten	nein
K20	Spielgeräte	nein
K21	davon beschattet	keine
K22	Versorgungsmöglichkeiten in der Nähe	Kiosk, Laden o.ä.
K23	Mülleimer	nein
Zugänglichkeit		
K24	Anzahl und Richtungen der Zugänge	zwei Zugänge, zwei Richtungen
K25	Zugangszeit	unbeschränkt
K26	Zugangskosten	nein
K27	Barrierefreiheit	Hauptwege
K28	Geländeinschränkungen	nein
Biodiversität		
K29	Biodiversität	0,21
K30	Flächen mit Schutzstatus (m²)	-

Entwicklungsziele:	Umsetzung:
• Weg stellt wichtige Fuß-/Radwegeverbindung dar, entlang des Weges könnten Sitzmöglichkeiten eingeordnet werden	dauerhaft

Grüne Klimaoasen im urbanen Stadtraum Jenas





# Gutes Beispiel für sehr kleine Klimaoase: Pocketpark an der Sparkasse

4



Pocket Park Jena | Lageplan



Pocket Park Jena | Sitzumfassung mit Eisenholzbaum

impuls°Landschaftsarchitektur  
Ehrenberger · Facus · Facus PartGmbH



■ JENA LICHTSTADT.

**Vielen Dank für die  
Aufmerksamkeit!**

---