



Gliederung Vortrag:

- 1. Strukturverbesserung Alte Nebel**
- 2. Neutrassierung Nebel Hoppenrade**
- 3. Renaturierung Nebel Linstow/Dobbin**

Nebel Dobbin

Nebel - 3 ausgewählte Projekte



Größe EZG: 998 km²

Länge: 73,5 km

6 FG + 4 See Wasserkörper

Gewässer 1. Ordnung

1. Strukturverbesserung Alte Nebel

März 2009 Beschluss des FNV - Realisierung 2011-2015

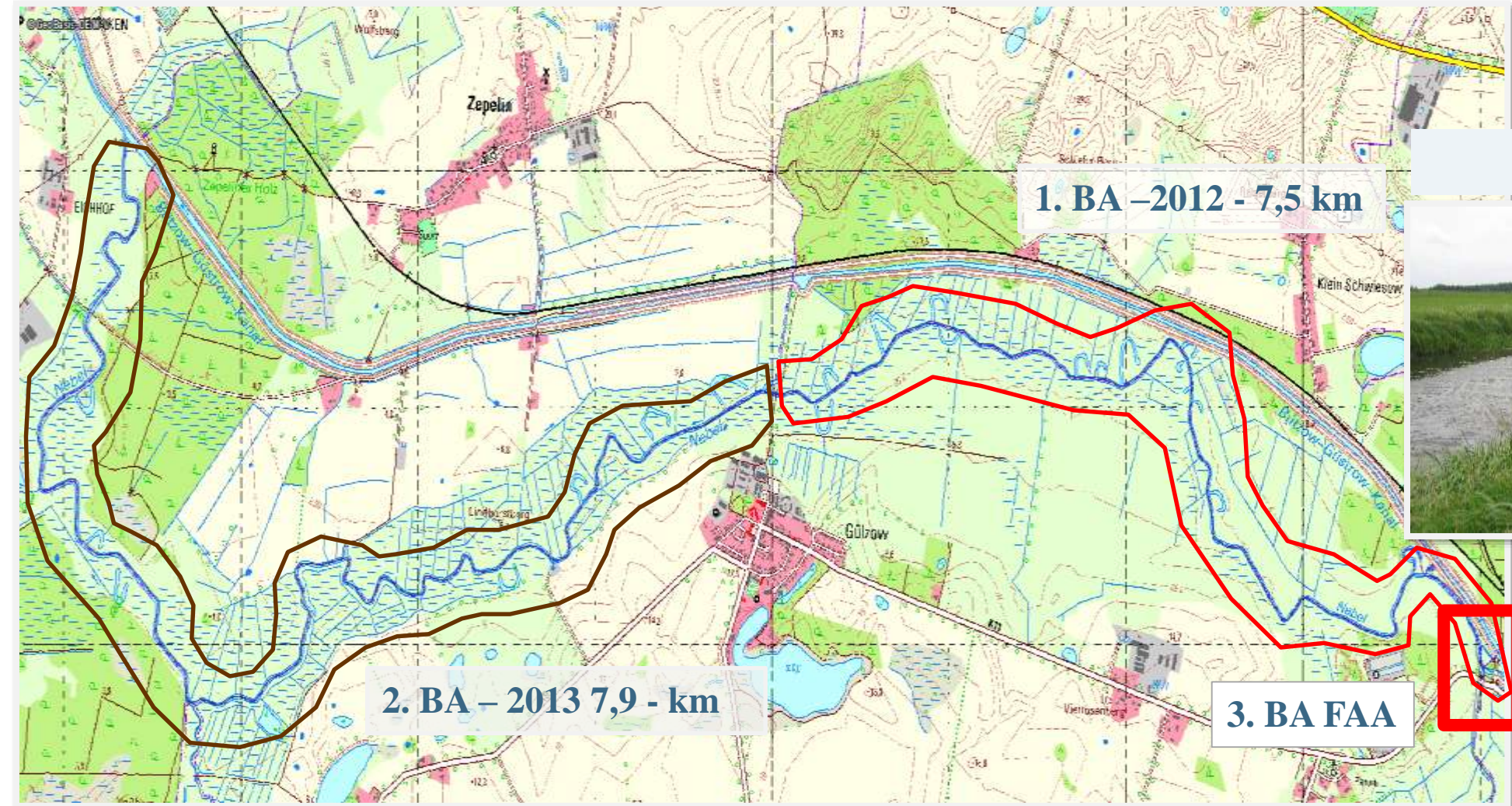
Ausgangszustand



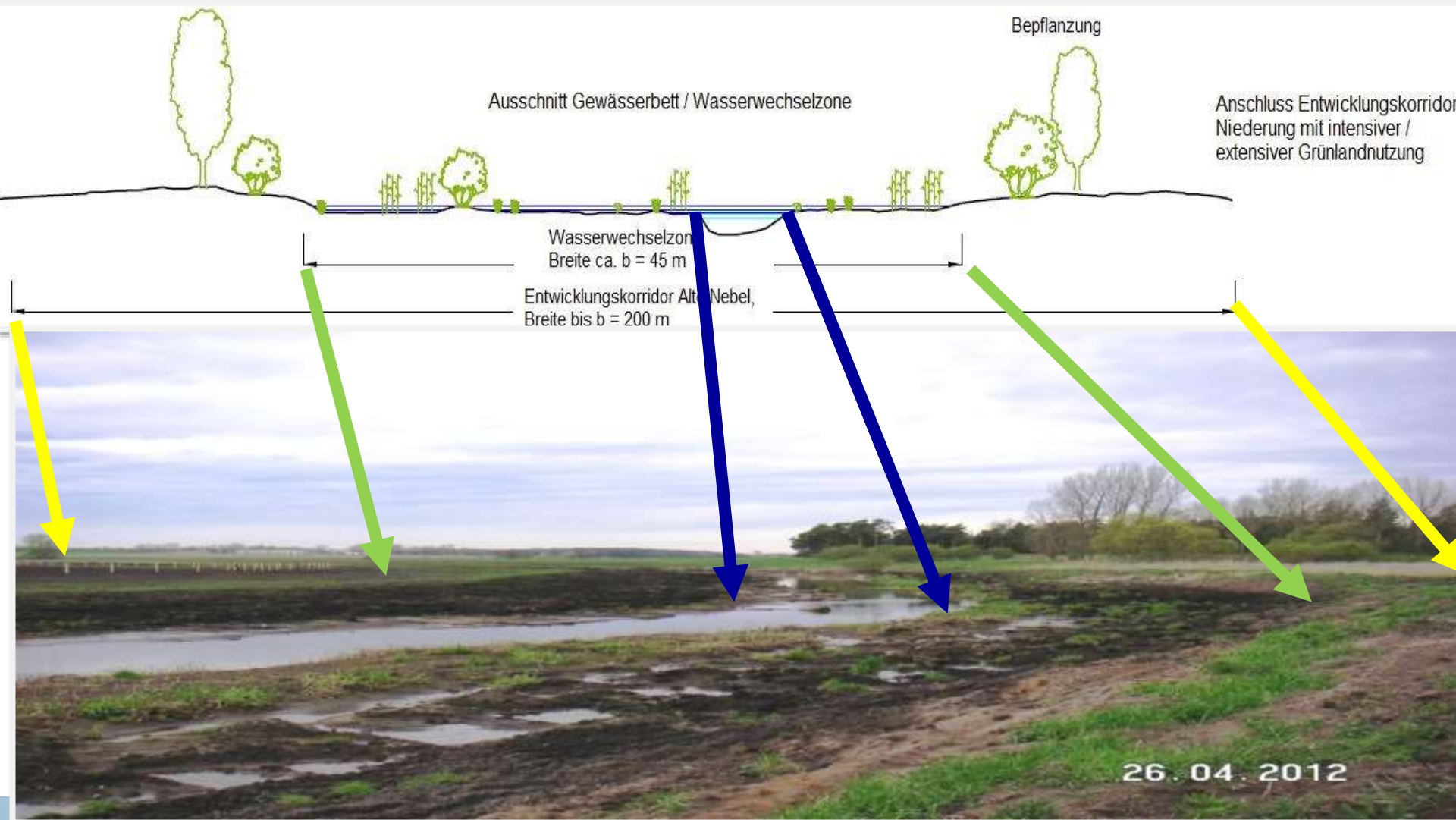
1. BA – 2012 - 7,5 km

2. BA – 2013 7,9 - km

3. BA FAA



1. Strukturverbesserung Alte Nebel BA1



2012-2013 fertiggestellt:

- Entwicklungskorridor (130 ha/ BOV)**
- Strukturverbesserung mit Profilaufweitungen und Wasserwechselzone**
- Totholzeinbau**
- Altarmanschlüsse (5)**

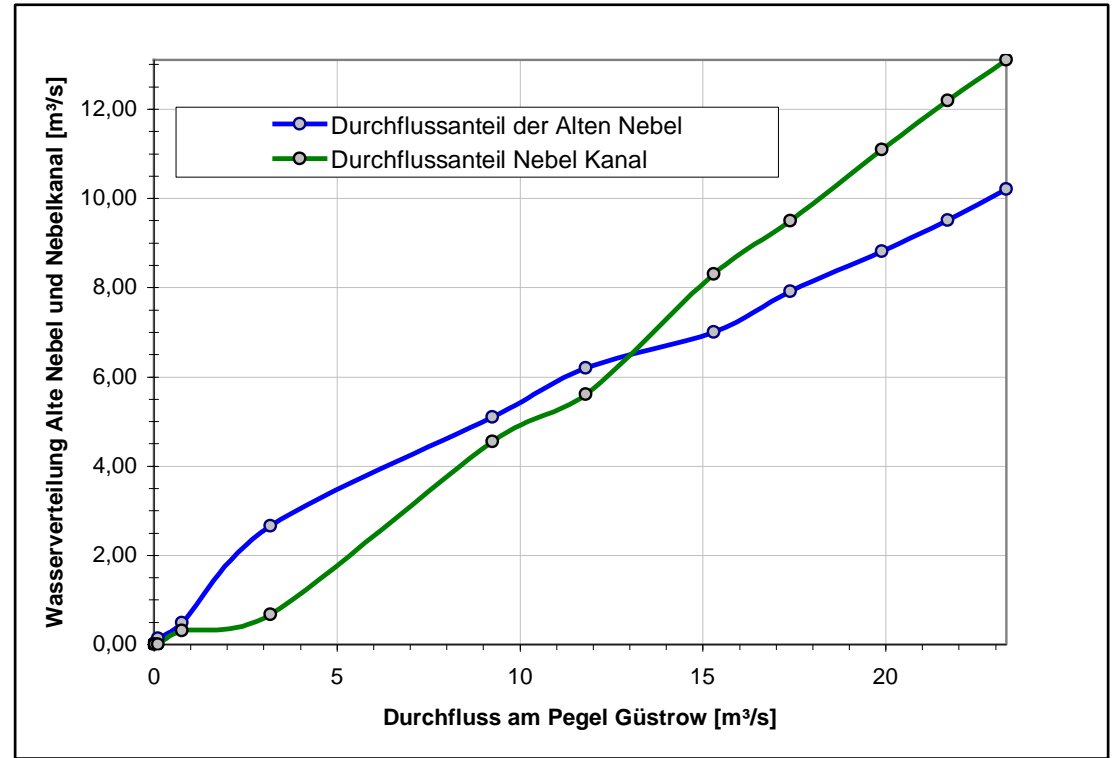
1. Strukturverbesserung Alte Nebel Ausgangssituation Wasserverteilung

Fischaufstiegsanlage Lüssow



1 m³ maximaler Durchfluß

Wasserverteilung neu



1. Strukturverbesserung Alte Nebel Fischaufstiegsanlage Lüssow

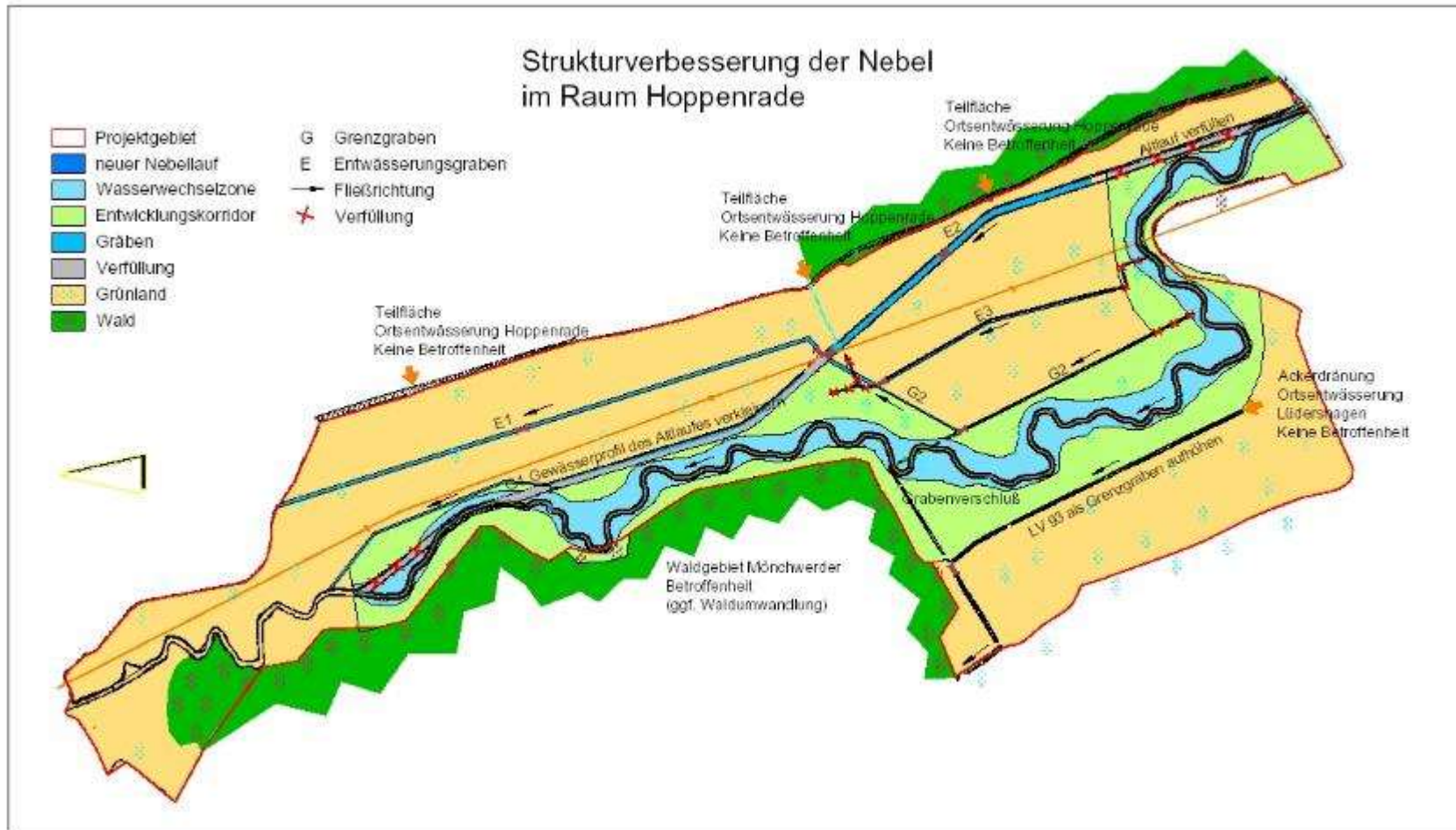


Umsetzung 2015/16

- **Wasserspiegeldifferenz 2 m**
- **Bauwerkslänge 170 m**
- **Längsgefälle 2%**
- **29 Riegel – 692 Steine
vergelegt**
- **Einfeldbrücke -11m
Stützweite tiefgegründete
Stahlspundwände**

2. Neutrassierung Hoppenrade (2005/6)

Realisierung: 19.10.2005 bis 04.08.2006



FFH Gebiet – Nebeltal mit
Zuflüssen, verbundenen See
und angrenzenden Wälder
(DE 2239-301)

Minderungsmaßnahmen:

*Aussparung Flächen vom
Baugeschehen

*Baggerung im Trocknen,
Vermeidung Sedimentabtrieb

*Umsetzung Muscheln,
Querder und Schnecken

*Monitoring

hellgrün - Korridor (Breite 50-100 m), Aufforstung

*hellblau - WWZ mit Sukzession erfolgreich auch auf Niedermoor



2. Neutrassierung Nebel Hoppenrade



2005

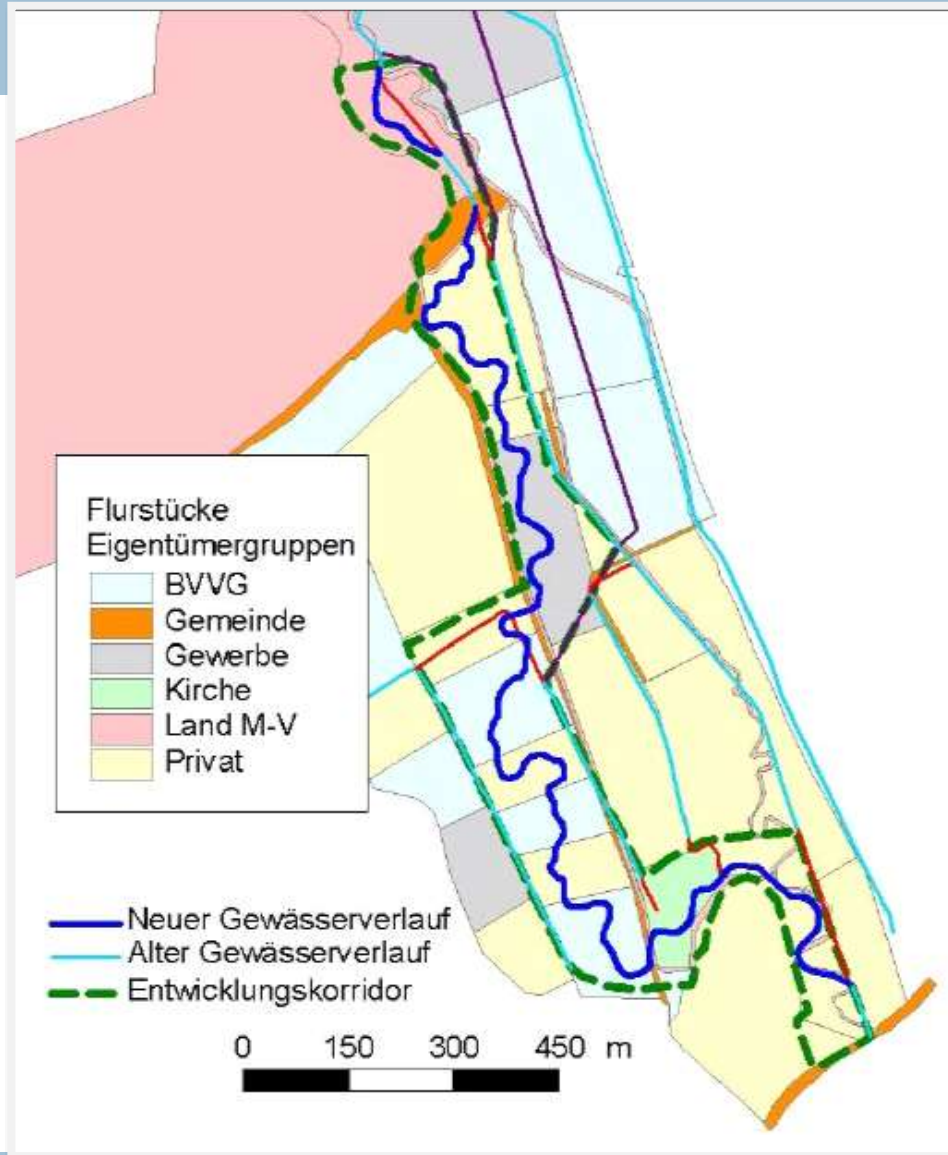
2006

2012

26. 04. 2012

2016

2. Neutrassierung Hoppenrade



Flächenmanagement Gewässerentwicklungskorridor 50 – 100 m?

Schwierige Eigentumsverhältnisse:

*Stark zersplitterter Grundbesitz

*Überwiegender Anteil Erbengemeinschaften

*rückständiger Grunderwerb aus der
Gewässerbegradigung

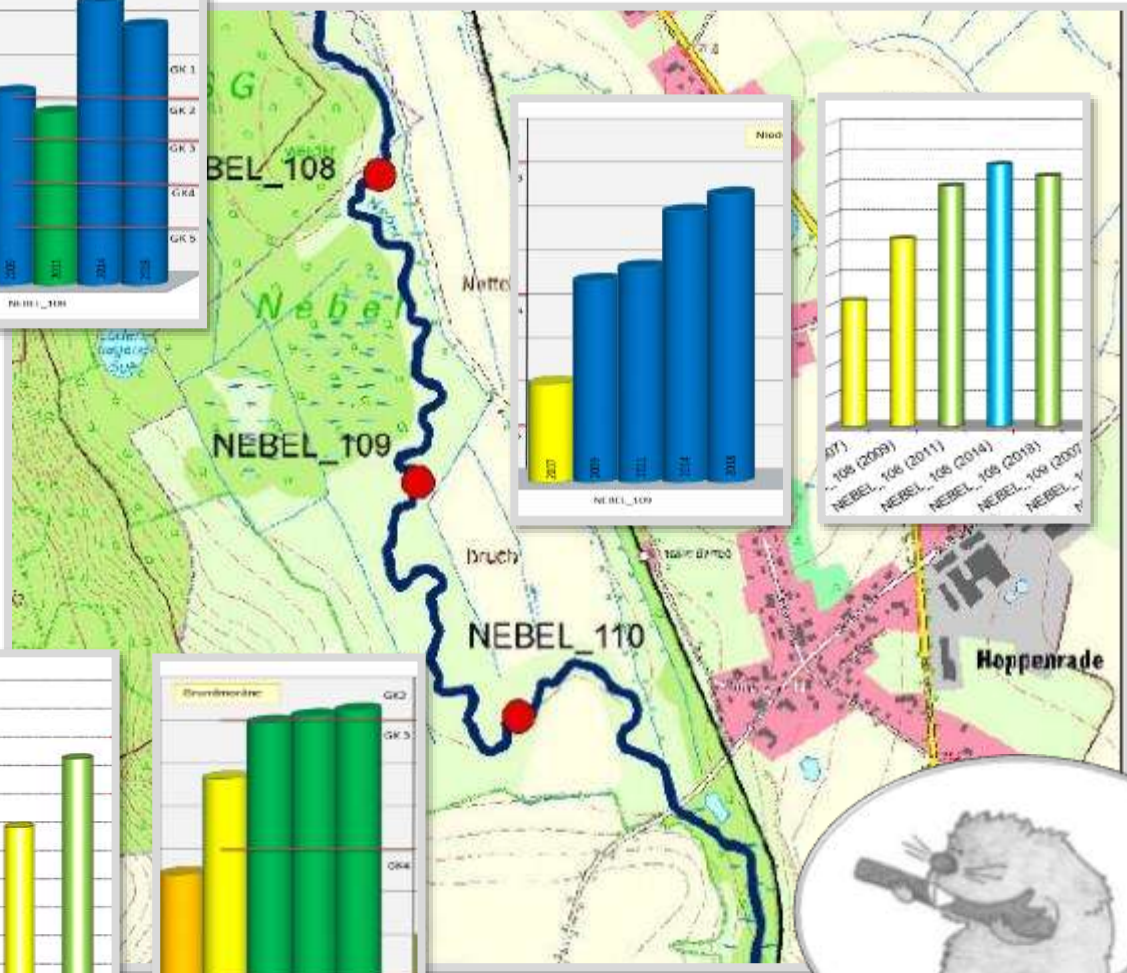
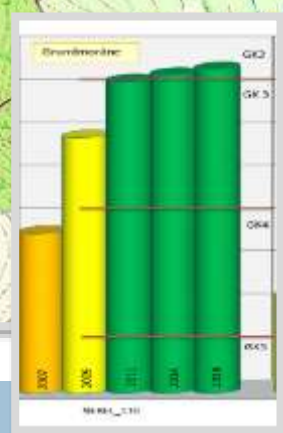
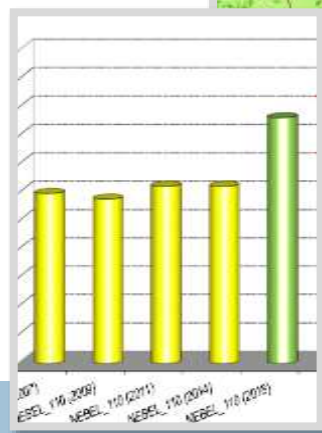
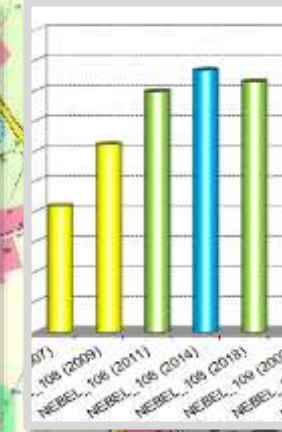
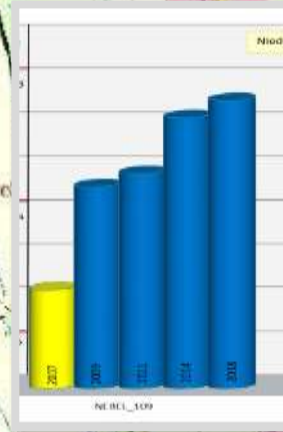
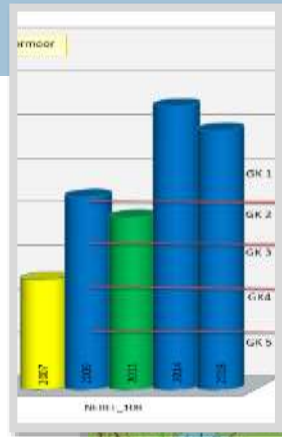
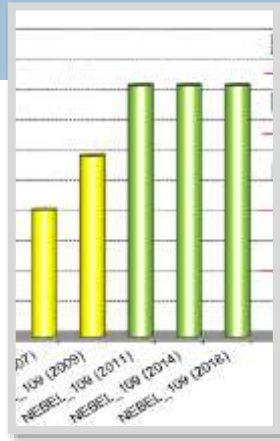


Bodenordnungsverfahren Hoppenrade

2. Neutrassierung Hoppenrade

Nebel Hoppenrade Ergebnisse Erfolgskontrolle 2009-2018

Typ11



- sehr gut
- gut
- mäßig
- unbefriedigend
- schlecht

Makrozoobenthos
dicke Säulen

Makrophyten dünne
Säulen

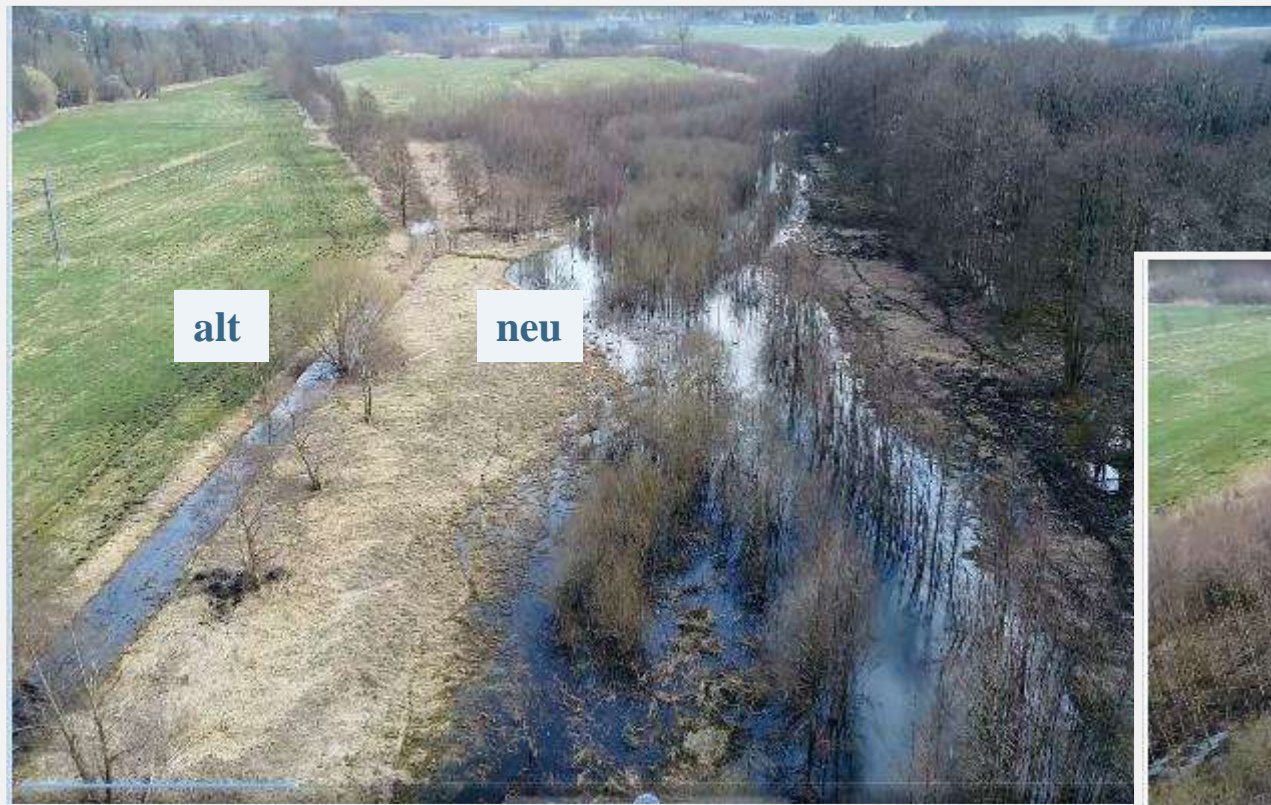
■ ■
Fische 2018



Typ14

2. Neutrassierung Hoppenrade

Frühjahrshochwasser 2018 – Drohnenbefliegung LUNG Quelle: Barthels



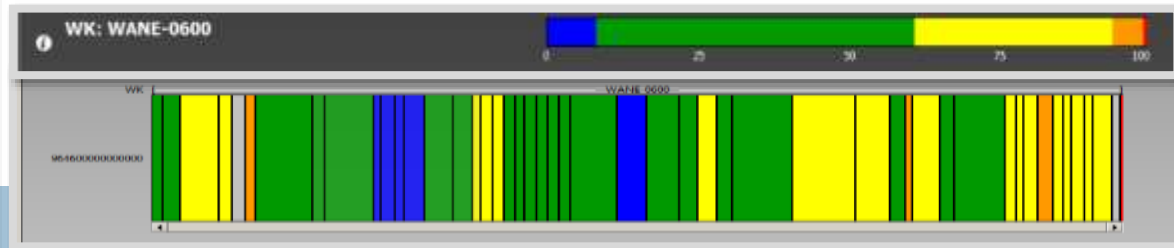
3. Strukturverbesserung Nebel Dobbin

Projektgebiet zwischen A19 und Linstow

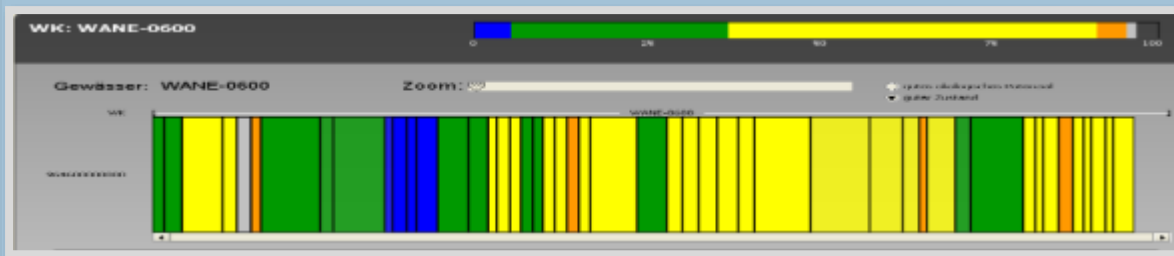


2013 fertiggestellt:

- Entwicklungskorridor (BOV)
- Neutrassierung (Teilstrecken) und Strukturverbesserung im Profil mit Anlegen einer Wasserwechselzone und Totholz
- **Umbau Vorflutsystem**



Strukturgröße
neu



Strukturgröße
alt

3. Strukturverbesserung Nebel Dobbin



2014

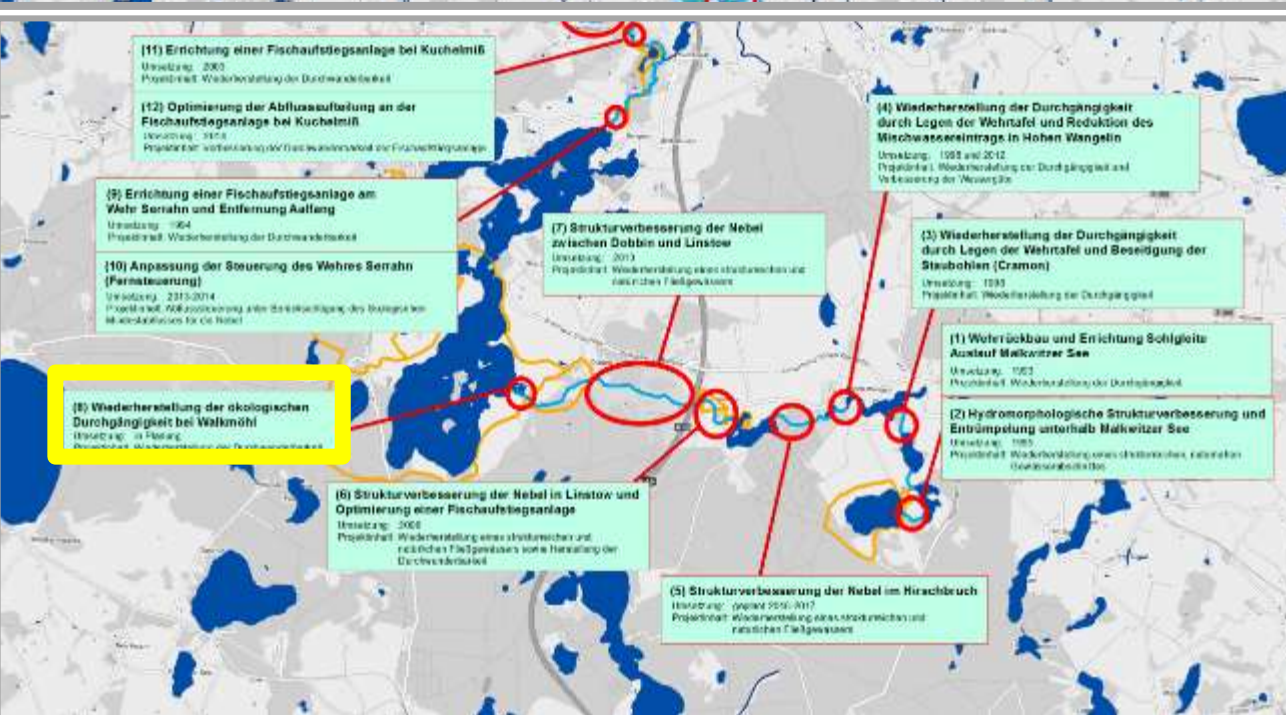
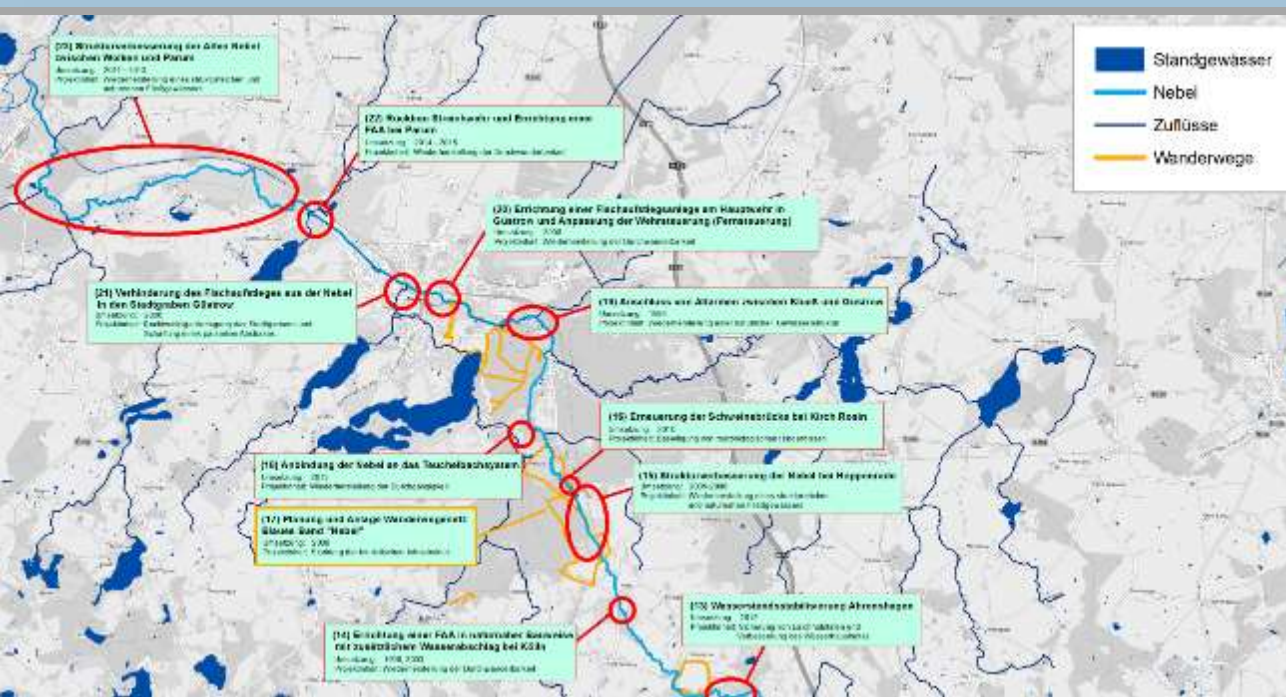
- **Umsetzung im BOV Dobbin Glave**
- **Projektträger Förderverein des Naturparkes**
- **Förderschwerpunkt Naturschutz Umsetzung von 3 WRRL Maßnahmen**
- **Ausgleich Deutsche Bahn – Flächenerwerb**



2018



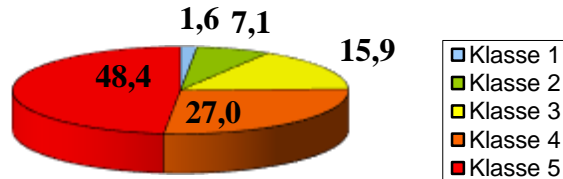
Nebel Projekte



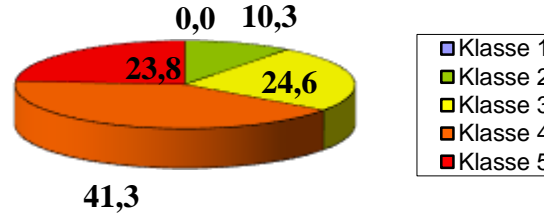
- Grundlage für alle Projekte ist der Gewässerentwicklungsplan von 1994
- Gesamtkosten Umsetzung ca. 8 Mio € (ca. 7 Mio € Gewässer 1. Ordnung und ca. 1 Mio € Gewässer 2. Ordnung)
- unterschiedliche Projektträger (WBV, Förderverein Naturpark, StALU MM, TG)
- 5 Projekte im Rahmen von 4 BOV/FNV umgesetzt, davon 1 FNV direkt für das Vorhaben Alte Nebel angeordnet
- Durchwanderbarkeit in Walkmühl noch nicht umgesetzt (nach Kauf Wasserrecht jetzt in der Ausführungsplanung)

Vergleich Strukturgüte und biologische Bewertung im 1. bis 3. BWZ

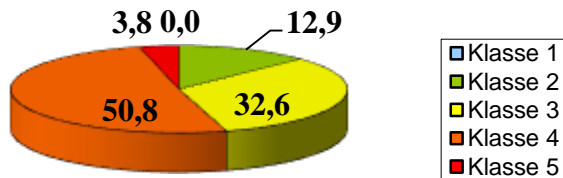
Strukturgüte QK % 1.BWZ



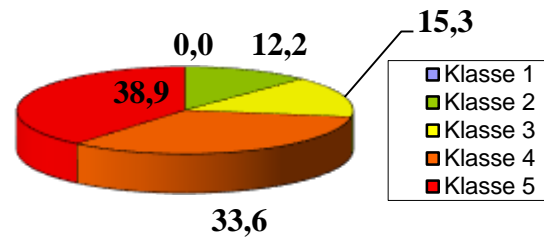
Biologische QK % 1.BWZ



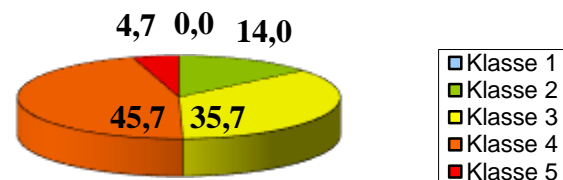
Strukturgüte QK % 2.BWZ



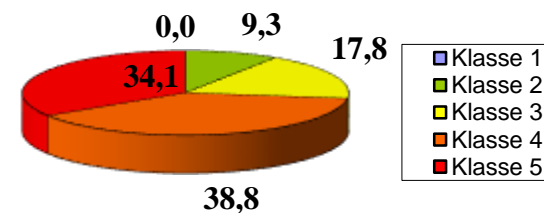
Biologische QK % 2.BWZ



Strukturgüte QK % 3.BWZ



Biologische QK % 3.BWZ



Ursachen?

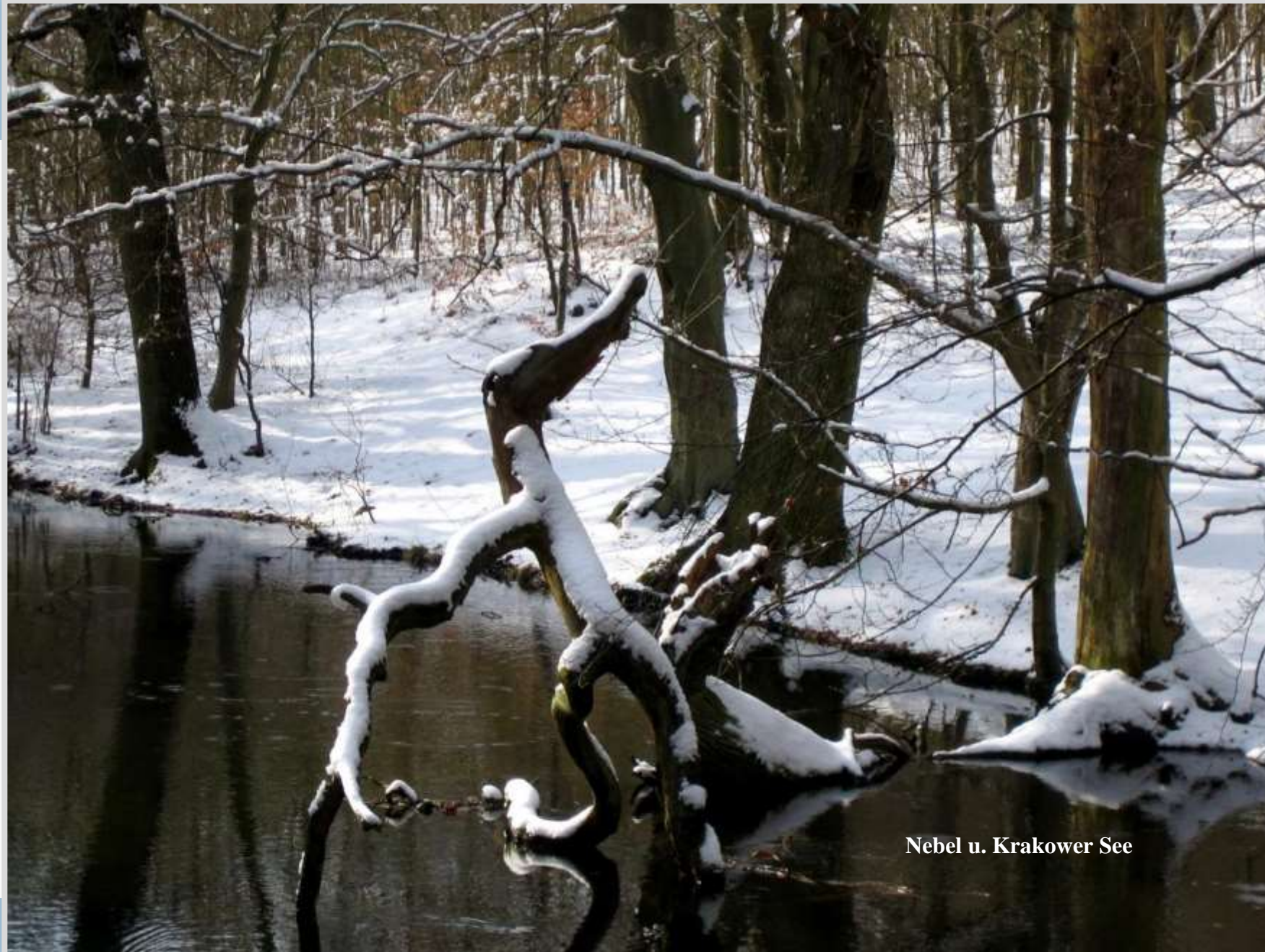
Maßnahmen wirkungsarm

- Planung
- Umsetzung

Entwicklungsbedarf

andere Ursachen als die Struktur:

- Durchwanderbarkeit
- Wasserhaushalt
- Wassergüte
- ?



**Vielen Dank für Ihre
Aufmerksamkeit !**

Nebel u. Krakower See